

## ¿Cómo instalo las licencias de red? (MedFile 5.xx - Windows Vista)

Importante: La red debe estar instalada y funcionando.

### OPERACIONES A REALIZAR EN EL SERVIDOR DE RED:

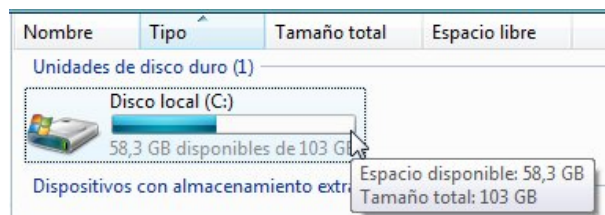
1) Ejecute el archivo de instalación MF500.exe en la PC principal.  
La instalación es automática y le guiará por los pasos necesarios.

2) Comparta la carpeta C:\Medical-Soft:

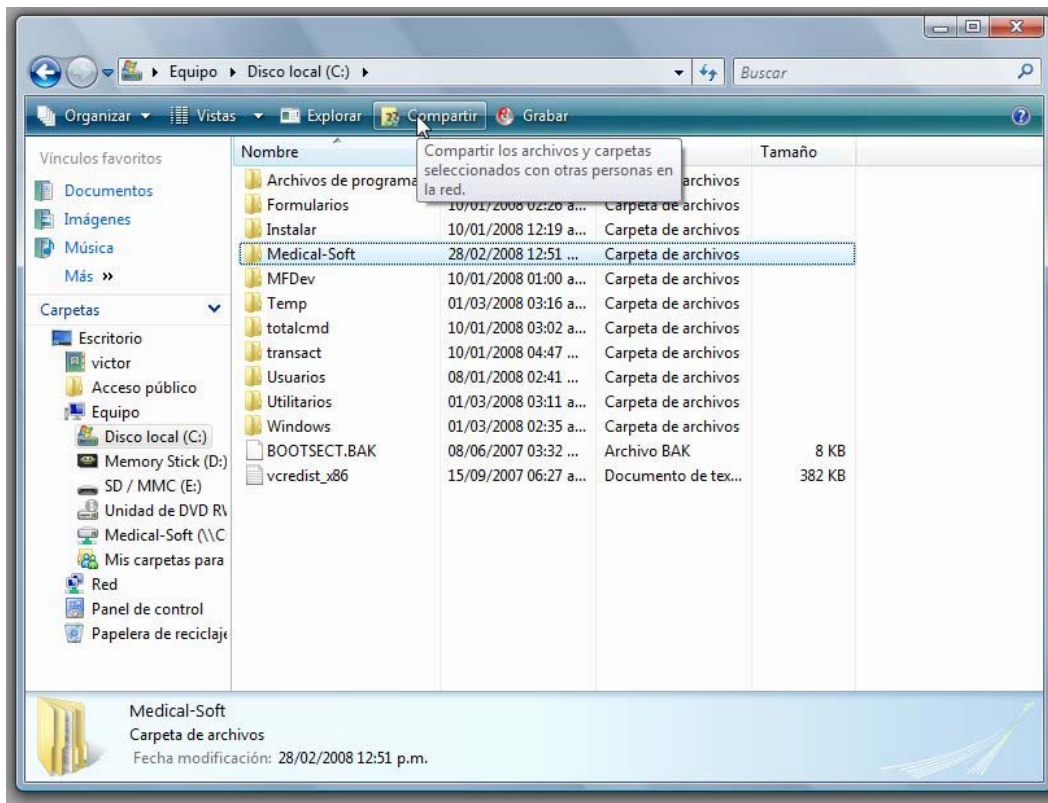
a. Botón Inicio > Equipo:



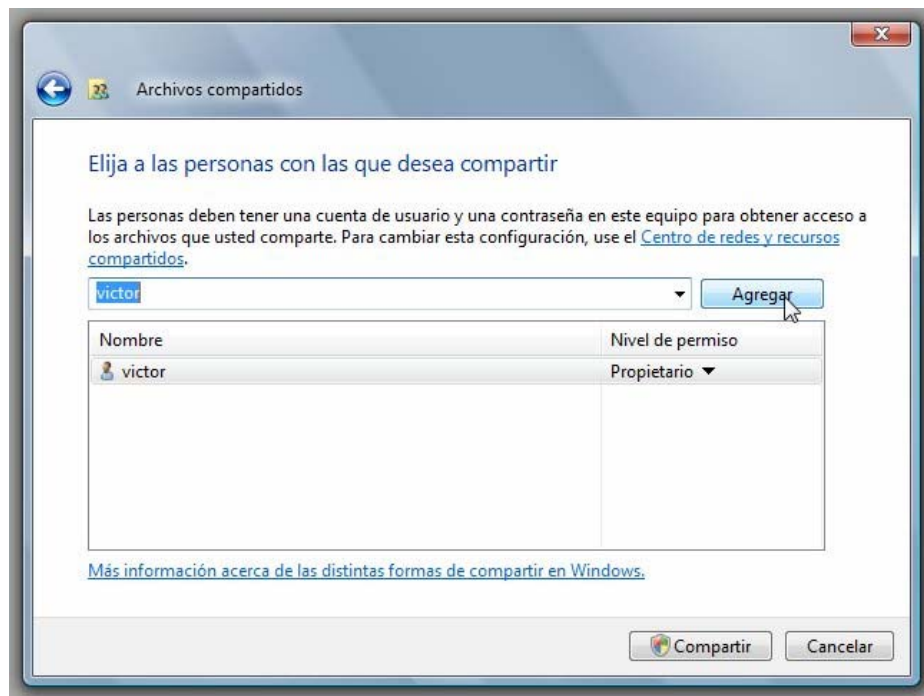
b. Doble clic sobre el disco C:



c. Seleccione la carpeta "Medical-Soft" y presione "Compartir":



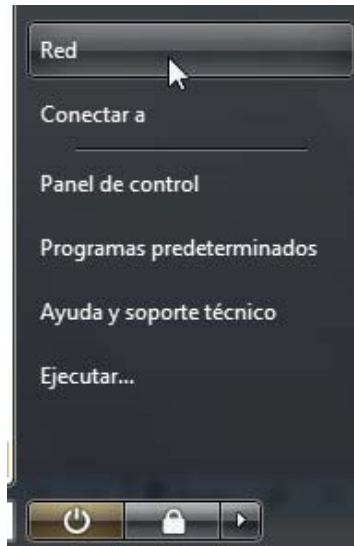
d. Elija las personas con quienes desea compartir la carpeta:



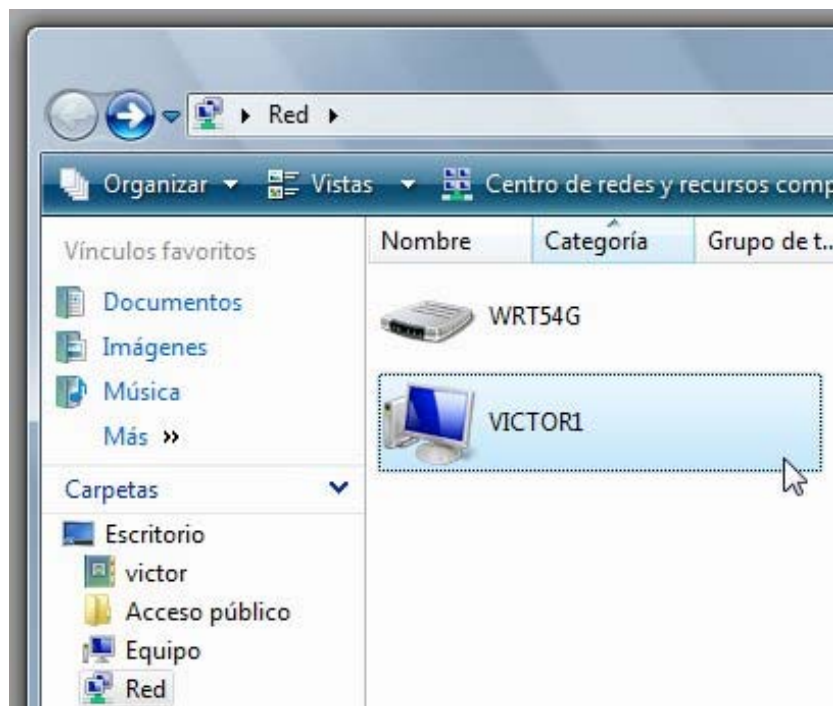
## OPERACIONES A REALIZAR EN LA/S ESTACION/ES DE TRABAJO DE RED

1) Asigne una unidad de red a la carpeta compartida "Medical-Soft" en cada estación de trabajo donde se instalarán las licencias de red:

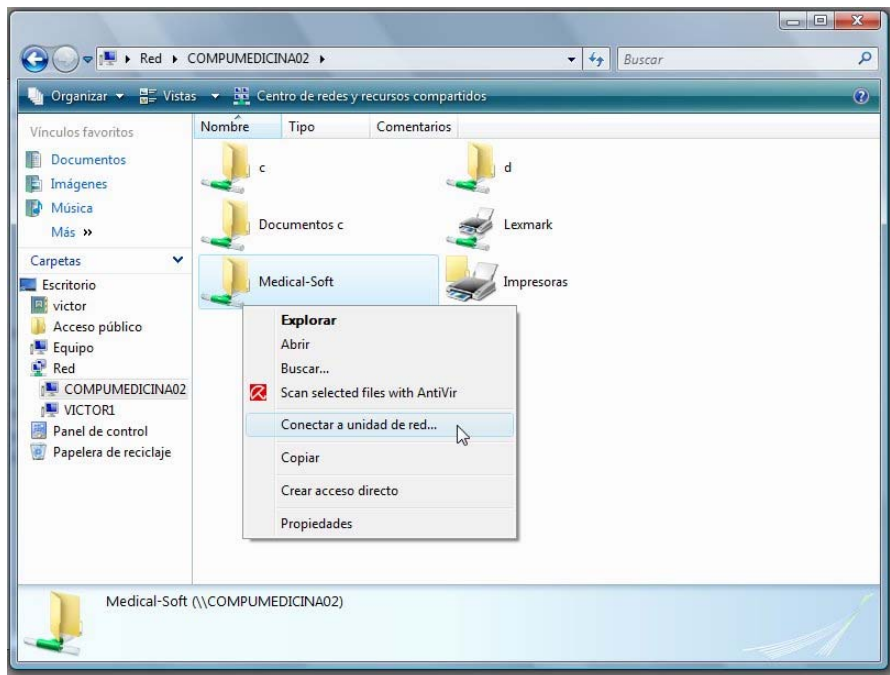
a. Botón Inicio > Red:



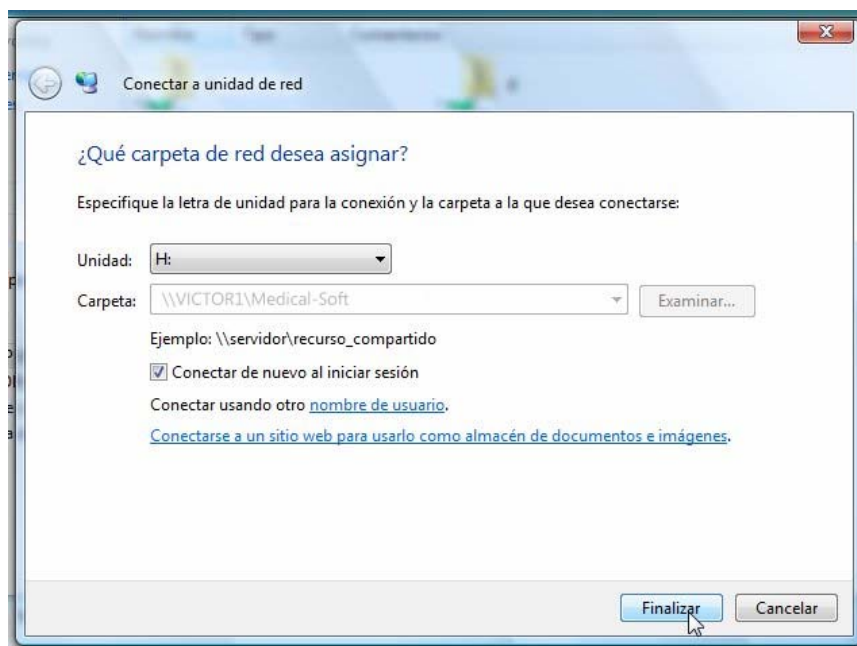
b. Seleccione la ruta al servidor de red (en este caso el servidor de red se llama "VICTOR1") con un doble clic:



c. Clic derecho sobre la carpeta "Medical-Soft" > Conectar a unidad de red:

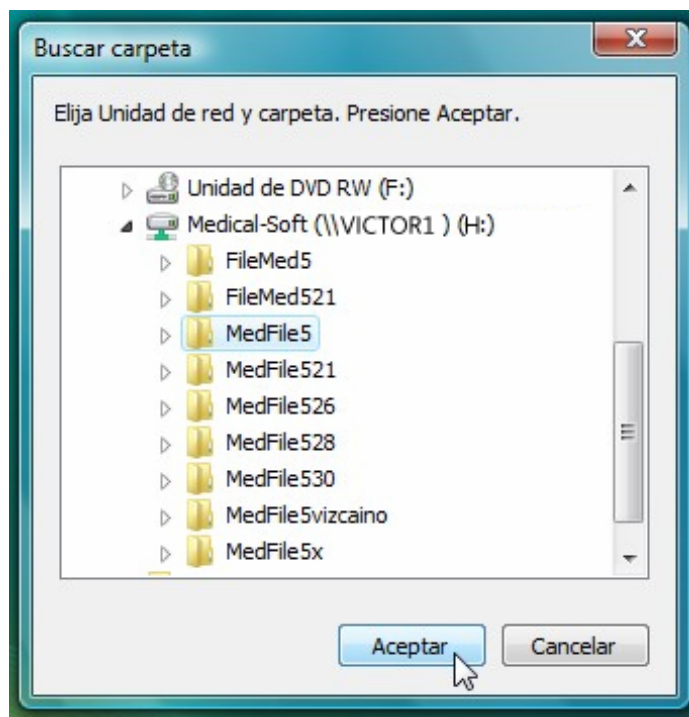


d. Asigne una unidad de red (letra) a la carpeta compartida "Medical-Soft" (en este caso elegiremos la letra H):



2) Ejecute el archivo de instalación de la(s) licencia(s) de red (MF5xxR1.exe, MF5xxR2.exe, etc.) en la(s) estación(es) de trabajo.

a. Aparecerá un diálogo como este:



c. Seleccione la unidad de red (H) y la carpeta "MedFile5".

c. Presione "Aceptar".

d. Inicie nuevamente MedFile.

Debe ejecutar estas acciones en cada una de las estaciones de trabajo en las que instale las licencias de red.

**Si Ud. no sabe cuál es la unidad de red de la PC principal, o no comprende estas instrucciones, consulte a alguna persona que conozca este tema, tal vez quien le instaló la red.**

#### **Sugerencias para el correcto funcionamiento en red de MedFile**

- **No ingrese Datos Demográficos de los pacientes y/o Turnos simultáneamente** desde dos o más puestos de trabajo.
- Utilice **solo una de las estaciones de trabajo** (la principal) para que su secretaria ingrese los Datos Demográficos de los pacientes y los Turnos. Ingresar estos datos simultáneamente desde dos o más puestos de trabajo, puede hacer que alguno de estos datos no se encripten adecuadamente y por lo tanto sean grabados defectuosamente.
- **Ejecute siempre la función de Copia de Seguridad** (Backup). Esto le ayudará a recuperar sus datos inmediatamente ante cualquier eventualidad con una falla en su disco rígido.
- **Mantenga su software siempre actualizado.** Las actualizaciones de la versión 5.x son gratuitas y se obtienen en forma automática, o bien seleccionando en el menú "Actualización por Internet".